

MONTHLY MEMBERSHIP PROGRESS REPORT

LIEU QUEBEC

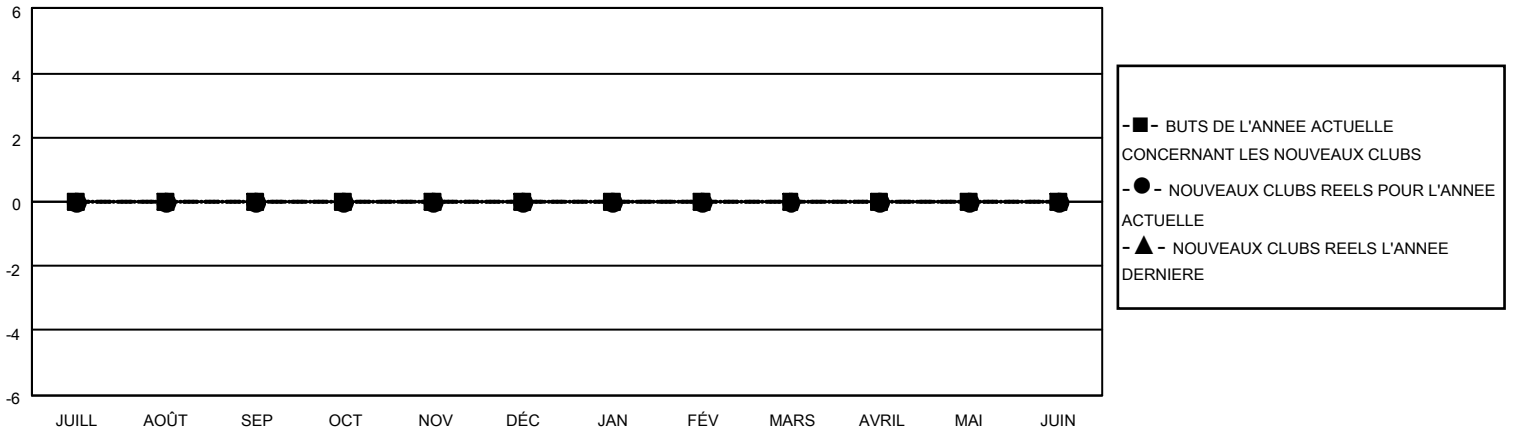
District U 1

Results as of: 9/30/2022

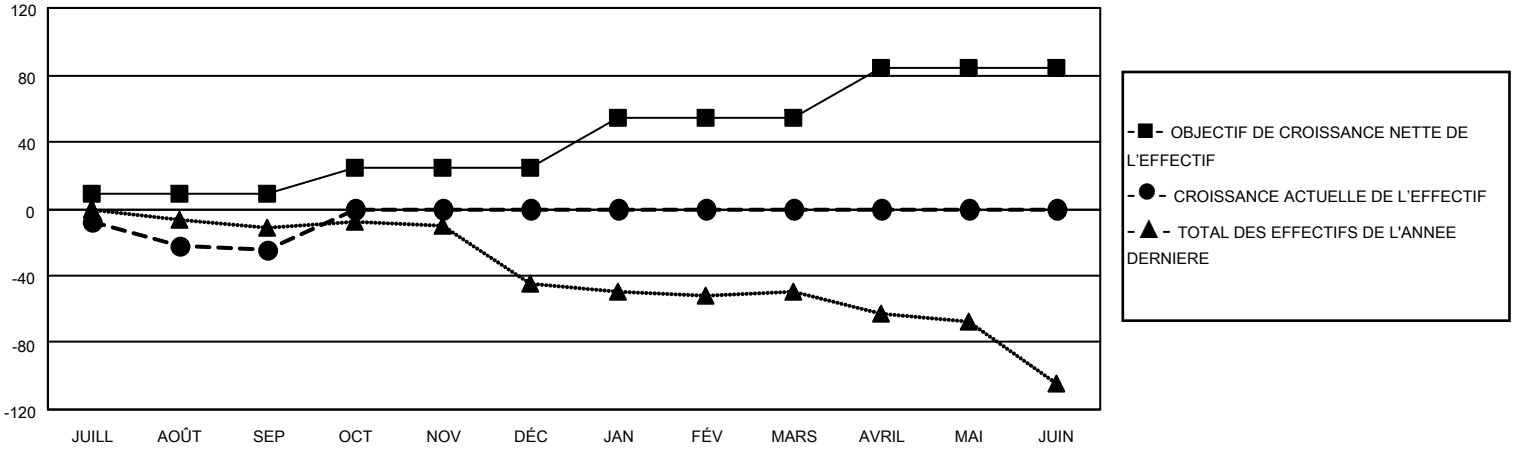
| Clubs | | | |
|--------------------------|-----------------------------------|----------------|---------------|
| RESULTATS POUR 2022-2023 | | | |
| TRIMESTRE | BUT CONCERNANT LES NOUVEAUX CLUBS | NOUVEAUX CLUBS | CLUBS ANNULÉS |
| JUILL/AOÛT/SEP | 0 | 0 | 0 |
| OCT/NOV/DÉC | 0 | 0 | 0 |
| JAN/FÉV/MARS | 0 | 0 | 0 |
| AVRIL/MAI/JUIN | 0 | 0 | 0 |

| Membres | | | |
|--------------------------|--|-----------------------------------|---|
| RESULTATS POUR 2022-2023 | | | |
| TRIMESTRE | OBJECTIF DE CROISSANCE NETTE DE L'EFFECTIF | CROISSANCE ACTUELLE DE L'EFFECTIF | TOTAL DES MEMBRES RADIES (y compris les transferts) |
| JUILL/AOÛT/SEP | 9 | 4 | 26 |
| OCT/NOV/DÉC | 15 | 0 | 0 |
| JAN/FÉV/MARS | 30 | 0 | 0 |
| AVRIL/MAI/JUIN | 30 | 0 | 0 |

BUTS ET NOUVEAUX CLUBS REELS - CUMULATIF



BUTS ET MEMBRES REELS - CUMULATIF



| | | | |
|-----------------------|--|---|--------------|
| CLUBS RADIES: 0 | 2 CLUBS OF 46 ONT AJOUTE 1 OU PLUSIEURS NOUVEAUX MEMBRES | <u>DISTRIBUTION PAR SEXE</u> | |
| <u>MEMBRES RADIES</u> | | HOMME | 663 (67.17%) |
| DECEDE | 5 | FEMME | 324 (32.83%) |
| CLUB ANNULE | 0 | NON BINARY | 0 (0.00%) |
| AUTRE | 21 | PREFER NOT TO ANSWER | 0 (0.00%) |
| TOTAL | 26 | CLIQUEZ ICI POUR LES INFORMATIONS CUMULATIVES SUR LES EFFECTIFS | |
| | | NOMBRE TOTAL DE MEMBRES D'UNITÉS FAMILIALES | 147 |
| | | MEMBRES DE FAMILLE QUI RÈGLENT LA MOITIÉ DES COTISATIONS | 78 |